

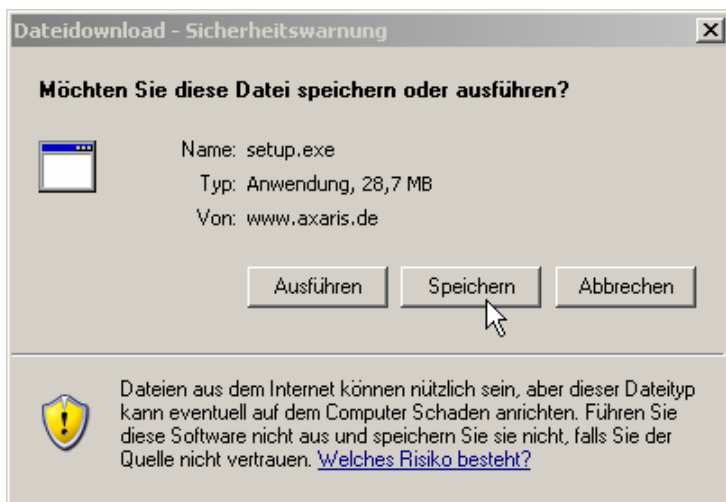
Download der D-Doc Demoverision aus dem Internet

Sie können sich die DEMO-Version aus dem Internet unter der Adresse <http://www.axaris.de/mambo/content/view/28/42> herunterladen.

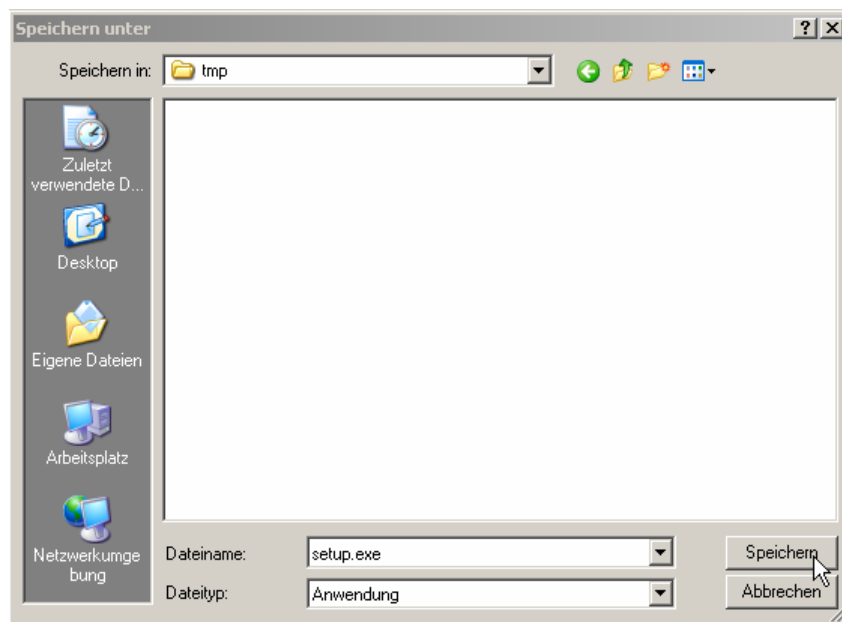
1. Klicken Sie bitte auf o.a. Internetseite auf den Eintrag [D-Doc Demoverision].



2. Danach sollte folgendes Fenster erscheinen:



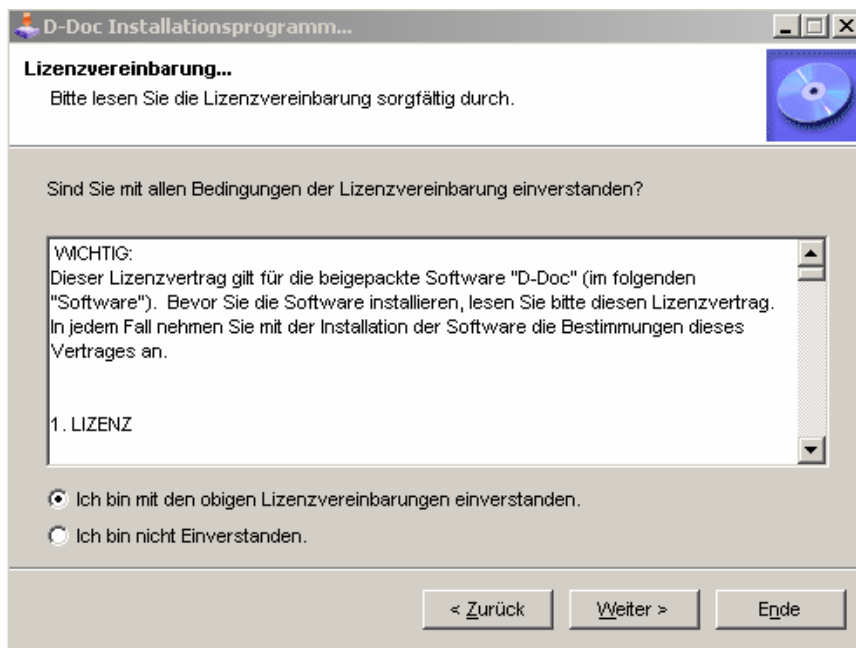
3. Klicken Sie nun bitte auf den Button [Speichern], damit die Datei auf Ihrem Computer oder in Ihrem Netzwerk gespeichert werden kann. Danach sollte folgendes Fenster erscheinen:



4. Bitte geben Sie hier das Verzeichnis an, in welchem die Datei [setup.exe] abgelegt werden soll. Danach klicken Sie bitte auf den Button [Speichern].
5. Nachdem die Datei heruntergeladen wurde (Sie sollten während des Downloads auf dem Bildschirm einen Balken sehen, der Ihnen signalisiert, wie lange der Download noch dauert), wir Ihnen angezeigt, dass der Download abgeschlossen ist. Klicken Sie hier bitte auf den Button [Schließen].
6. Öffnen Sie bitte über den Arbeitsplatz das Verzeichnis, unter dem Sie die Datei [setup.exe] gespeichert haben und klicken Sie die Datei doppelt an.
7. Lesen Sie bitte die Hinweise auf folgendem Fenster und bestätigen mit [Weiter].



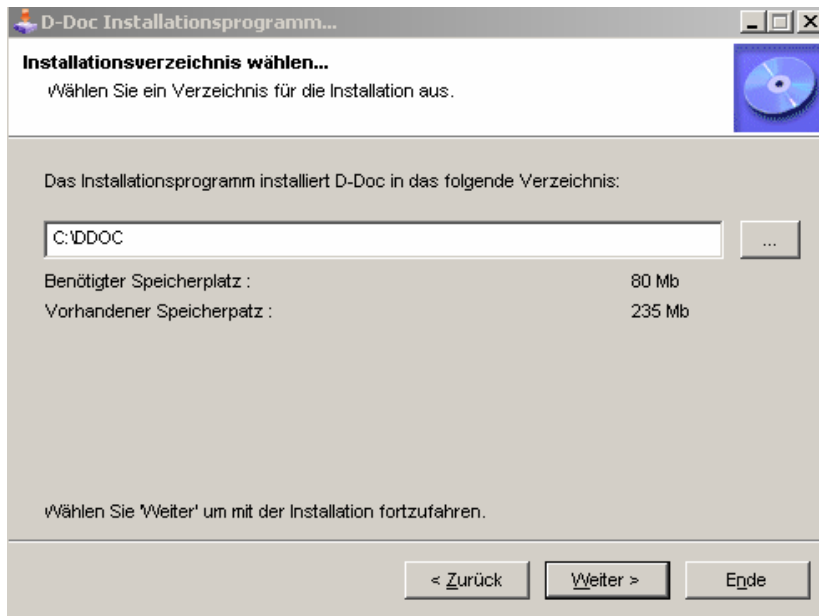
8. Bitte lesen Sie sich die Lizenzvereinbarung sorgfältig durch, bestätigen die Kenntnisnahme, indem Sie [Ich bin mit den obigen Lizenzvereinbarungen einverstanden] anklicken und gehen anschließend auf [Weiter].



9. Im folgenden Fenster werden Sie nun nach dem Zielverzeichnis der D-Doc Installation gefragt.

a) **Einzelplatzinstallation:**

Das Verzeichnis [C:\ddoc] ist voreingestellt. Wenn Sie mit D-Doc nur lokal auf diesem Rechner arbeiten möchten, so sollten Sie diese Einstellung nicht verändern, sondern bestätigen Sie lediglich mit [Weiter].

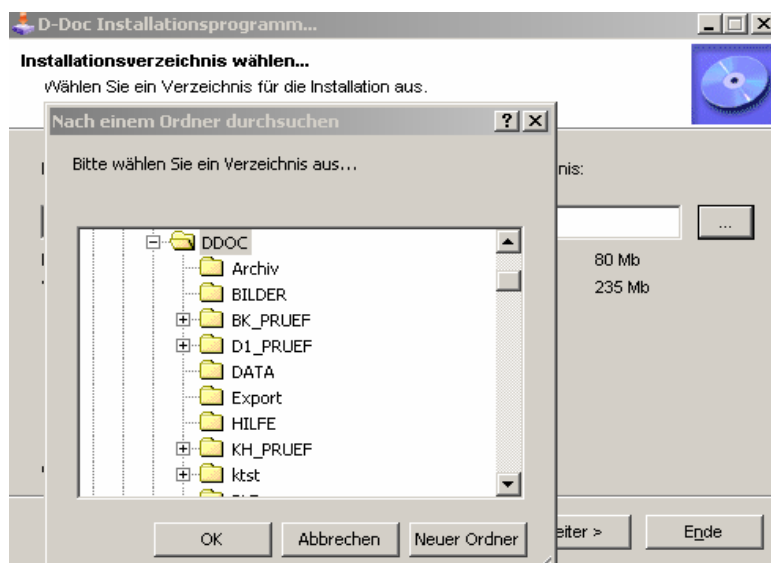


b) **Serverinstallation:**

Diese ist notwendig, wenn Sie von mehreren Rechnern aus mit D-Doc arbeiten möchten. In diesem Fall muss D-Doc auf dem Server installiert werden. Sollten Sie den Laufwerksbuchstaben z.B. [X] haben, so können Sie den Eintrag [C:\ddoc] durch [X:\ddoc] ersetzen und mit [Weiter] bestätigen.

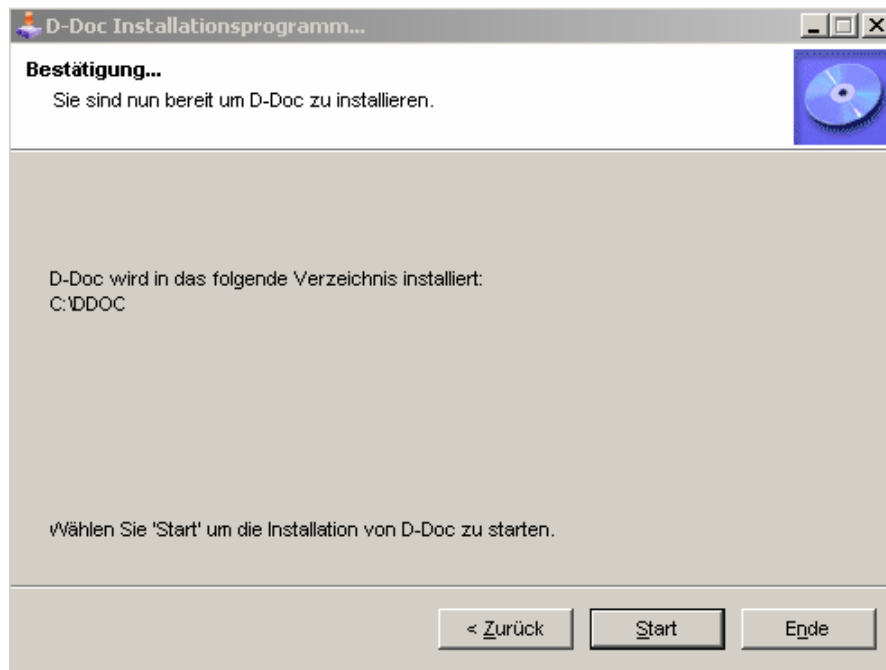
Wenn Sie den Laufwerksbuchstaben nicht kennen, so klicken Sie bitte auf den Button [...]. Es öffnet sich nun das Fenster, in dem Sie das Verzeichnis suchen können. Sollte das von Ihnen gewünschte Verzeichnis noch nicht vorhanden sein, so klicken Sie bitte auf [Neuer Ordner] und legen das entsprechende Verzeichnis an. Anschließend bestätigen Sie bitte mit [OK].

Tip: Bitte wählen Sie für die Installation ein Verzeichnis auf Ihrem Server-Laufwerk aus, auf dem auch Ihre Praxisverwaltungssoftware installiert ist.

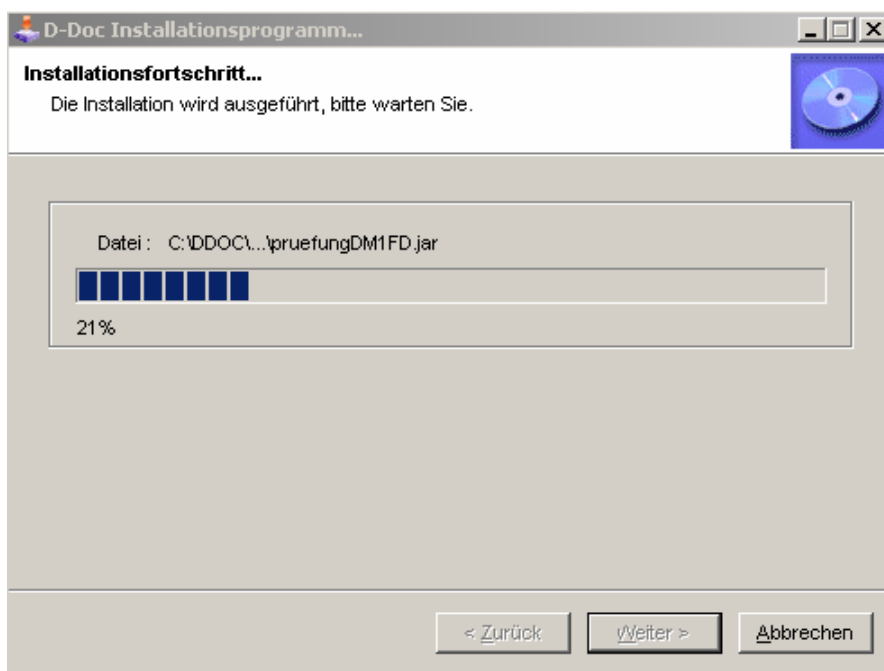


Nun werden Sie wieder zum Fenster [Installationsverzeichnis wählen] zurückgeführt. Wenn Sie das korrekte Verzeichnis gewählt bzw. erstellt haben, bestätigen Sie bitte mit [Weiter].

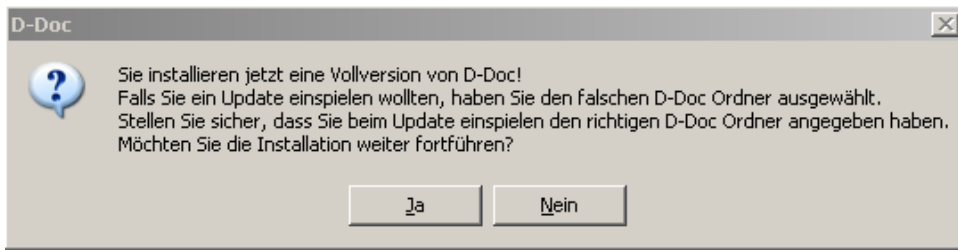
10. Im folgenden Fenster werden Sie nochmals um Bestätigung für den Installationsstart gefragt. Wenn Sie bereit sind, mit der Installation zu beginnen, so bestätigen Sie bitte mit [Start].



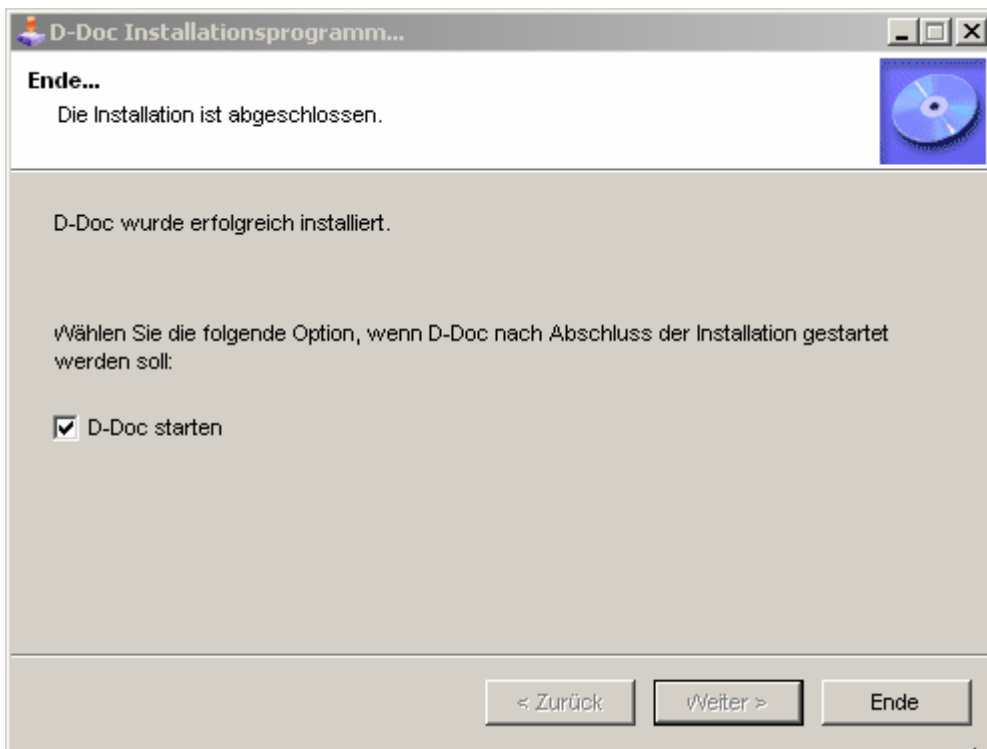
11. Nun erscheint das Kontrollfenster, mit dem Sie über den Status der Installation informiert werden. Dieser Vorgang kann je nach Schnelligkeit des Rechners einige Zeit in Anspruch nehmen.



12. Anschließend erscheint folgendes Fenster, das Sie bitte mit [Ja] bestätigen, wenn Sie die Vollversion von D-Doc installieren möchten.



13. Danach werden Sie nun auf das Ende der Installation hingewiesen. Wenn D-Doc nun automatisch gestartet werden soll, so muss ein Haken im Feld [D-Doc starten] sein. Gehen Sie anschließend auf [Weiter].



Die Installation von D-Doc wurde erfolgreich abgeschlossen.