

## Download der DPV Demoversion aus dem Internet

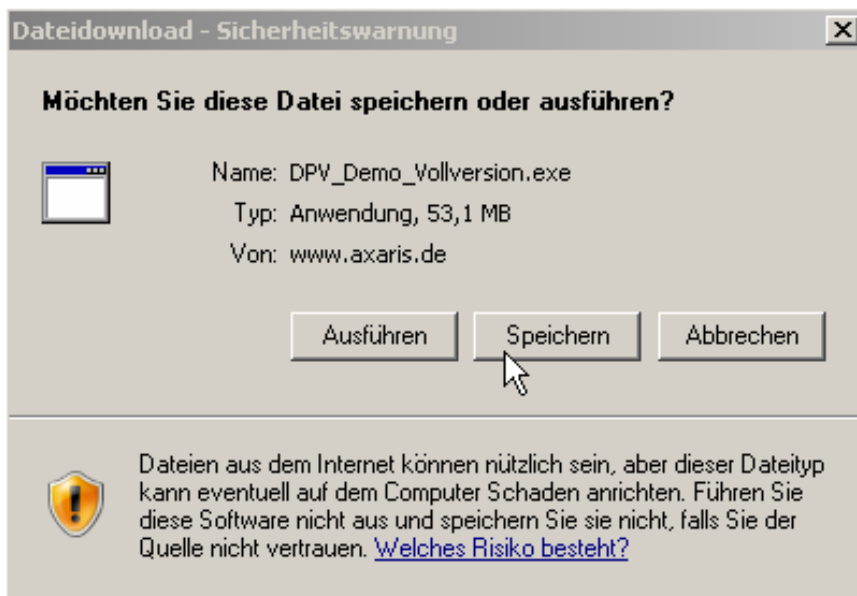
Sie können sich die DEMO-Version aus dem Internet unter der Adresse <http://www.axaris.de/mambo/content/view/40/54> herunterladen.

**Achtung:** Sollten Sie bereits mit der DPV-Standard-Version auf einem oder mehreren Rechnern arbeiten, so dürfen Sie Ihre DPV-Standard-Version auf keinen Fall mit der Professional-Version updaten. Diese DPV-Professional-Version muss komplett neu in ein neues Verzeichnis installiert werden.

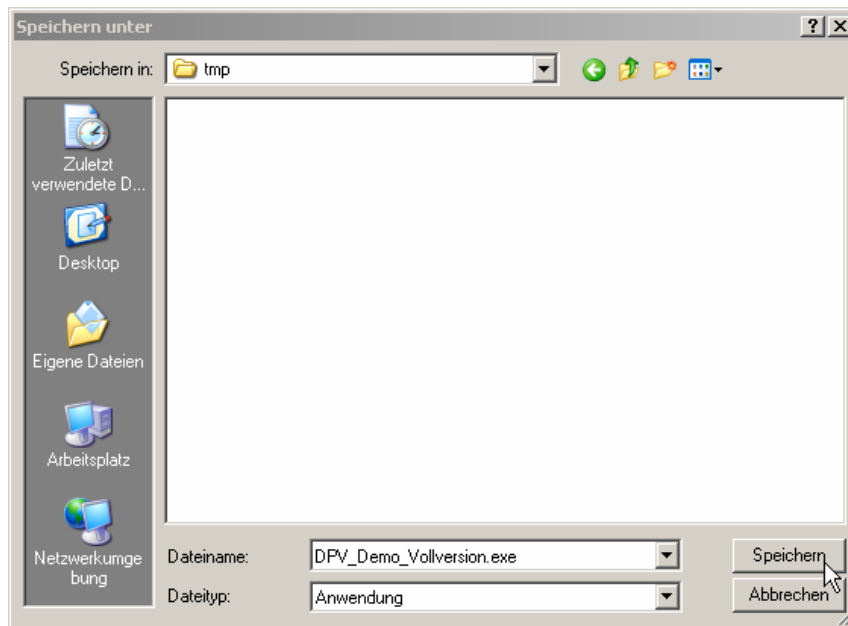
1. Klicken Sie bitte auf o.a. Internetseite auf den Eintrag [DPV-Demoversion].



2. Danach sollte folgendes Fenster erscheinen:



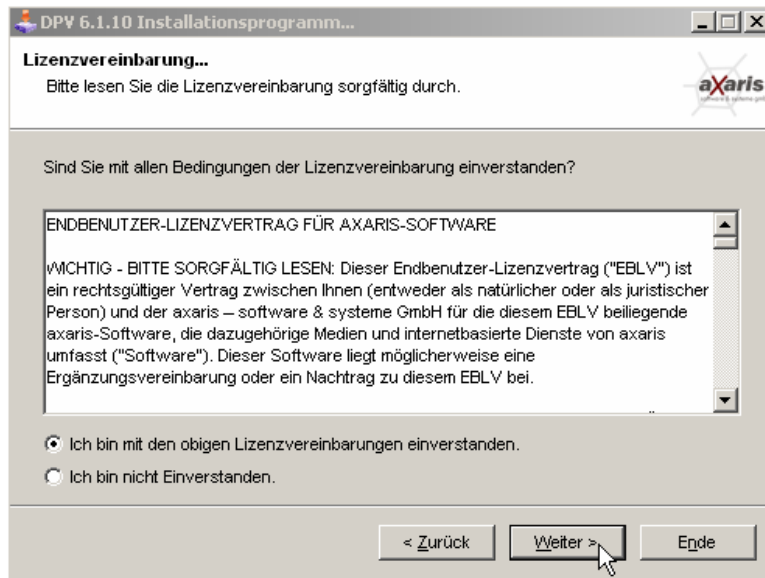
3. Klicken Sie nun bitte auf den Button [Speichern], damit die Datei auf Ihrem Computer oder in Ihrem Netzwerk gespeichert werden kann. Danach sollte folgendes Fenster erscheinen:



4. Bitte geben Sie hier das Verzeichnis an, in welchem die Datei [DPV\_Demo\_Vollversion.exe] abgelegt werden soll. Klicken Sie danach auf den Button [Speichern].
5. Nachdem die Datei heruntergeladen wurde (Sie sollten während des Downloads auf dem Bildschirm einen Balken sehen, der Ihnen signalisiert, wie lange der Download noch dauert), wird Ihnen angezeigt, dass der Download abgeschlossen ist. Klicken Sie hier bitte auf den Button [Schließen].
6. Öffnen Sie bitte über den Arbeitsplatz das Verzeichnis, unter dem Sie die Datei [DPV\_Demo\_Vollversion.exe] gespeichert haben und klicken Sie die Datei doppelt an.
7. Lesen Sie bitte die Hinweise auf folgendem Fenster und bestätigen mit [Weiter].



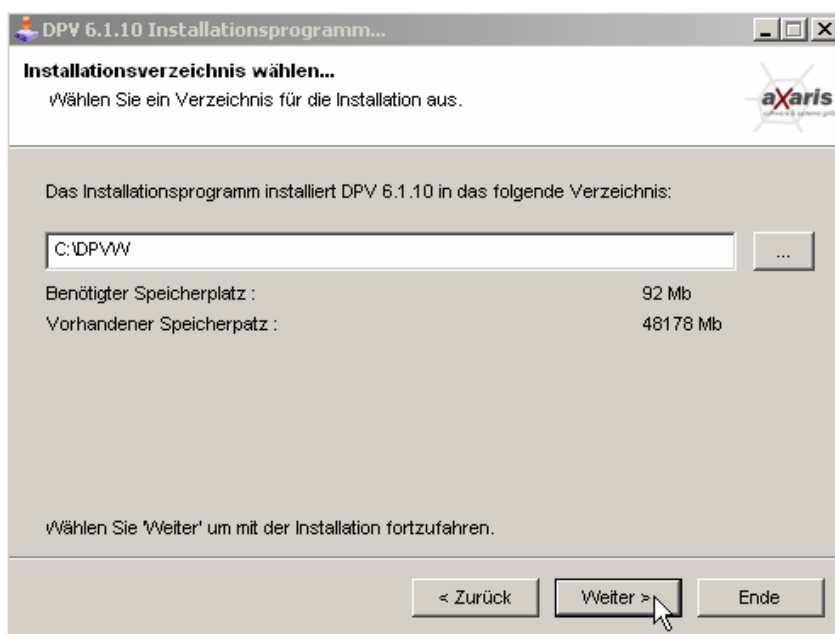
8. Bitte lesen Sie sich die Lizenzvereinbarung sorgfältig durch, bestätigen die Kenntnisnahme, indem Sie [Ich bin mit den obigen Lizenzvereinbarungen einverstanden] anklicken und gehen anschließend auf [Weiter].



9. Im folgenden Fenster werden Sie nun nach dem Zielverzeichnis der DPV Installation gefragt.

**a) Einzelplatzinstallation:**

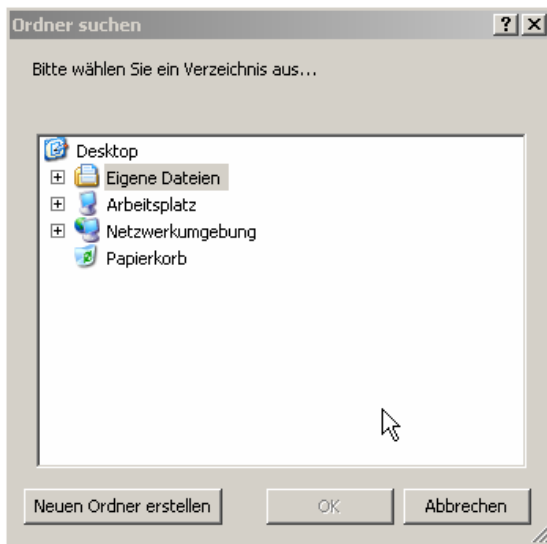
Das Verzeichnis [C:\DPVW] ist voreingestellt. Wenn Sie mit DPV nur lokal auf diesem Rechner arbeiten möchten, so sollten Sie diese Einstellung nicht verändern, sondern bestätigen Sie lediglich mit [Weiter].



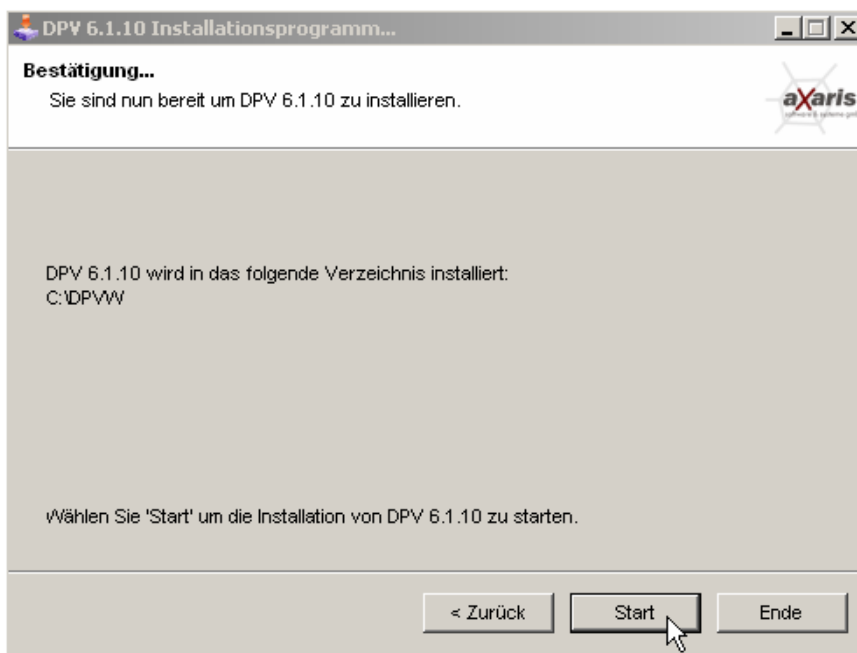
**b) Serverinstallation:**

Diese ist notwendig, wenn Sie von mehreren Rechnern aus mit DPV arbeiten möchten. In diesem Fall muss DPV auf dem Server installiert werden. Sollten Sie den Laufwerksbuchstaben z.B. [X] haben, so können Sie den Eintrag [C:\DPVW] durch [X:\DPVW] ersetzen und mit [Weiter] bestätigen.

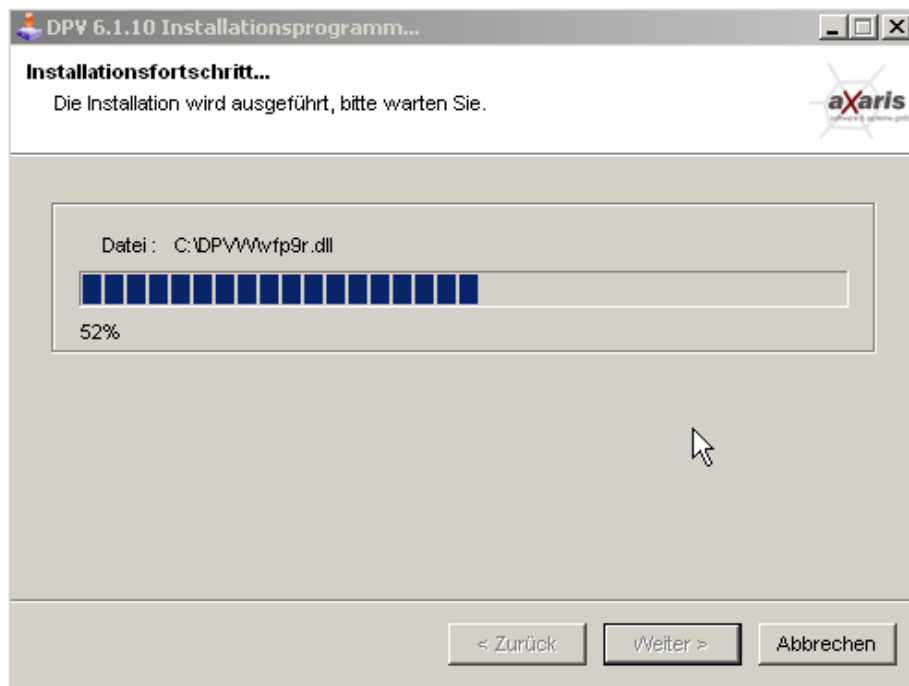
Wenn Sie den Laufwerksbuchstaben nicht kennen, so klicken Sie bitte auf den Button [...]. Es öffnet sich nun das Fenster, in dem Sie das Verzeichnis suchen können. Sollte das von Ihnen gewünschte Verzeichnis noch nicht vorhanden sein, so klicken Sie bitte auf [Neuen Ordner erstellen] und legen das entsprechende Verzeichnis an. Anschließend bestätigen Sie bitte mit [OK].



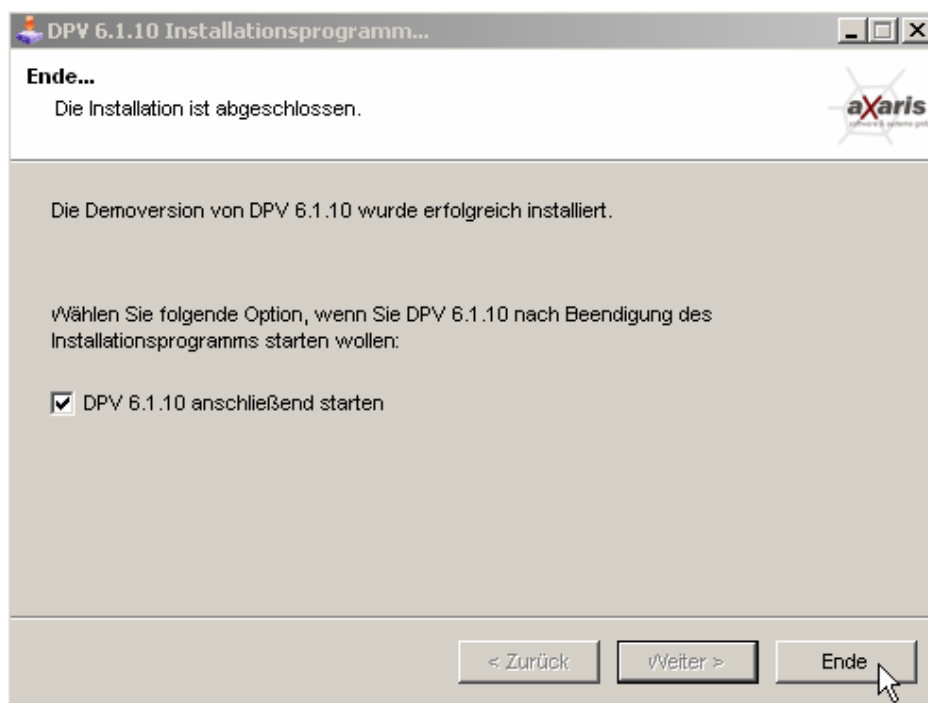
10. Nun werden Sie wieder zum Fenster [Installationsverzeichnis wählen] zurückgeführt. Wenn Sie das korrekte Verzeichnis gewählt bzw. erstellt haben, bestätigen Sie bitte mit [Weiter].
11. Im folgenden Fenster werden Sie nochmals um Bestätigung für den Installationsstart gefragt. Wenn Sie bereit sind, mit der Installation zu beginnen, so bestätigen Sie bitte mit [Start].



12. Nun erscheint das Kontrollfenster, mit dem Sie über den Status der Installation informiert werden. Dieser Vorgang kann je nach Schnelligkeit des Rechners einige Zeit in Anspruch nehmen.



13. Danach werden Sie nun auf das Ende der Installation hingewiesen. Wenn DPV nun automatisch gestartet werden soll, so muss ein Haken im Feld [DPV anschließend starten] sein. Gehen Sie bitte auf [Ende].



Die Installation von DPV wurde erfolgreich abgeschlossen.